

По вопросам продаж и поддержки обращайтесь:

Архангельск (8182)63-90-72  
Астана +7(7172)727-132  
Белгород (4722)40-23-64  
Брянск (4832)59-03-52  
Владивосток (423)249-28-31  
Волгоград (844)278-03-48  
Вологда (8172)26-41-59  
Воронеж (473)204-51-73  
Екатеринбург (343)384-55-89  
Иваново (4932)77-34-06  
Ижевск (3412)26-03-58  
Казань (843)206-01-48

Калининград (4012)72-03-81  
Калуга (4842)92-23-67  
Кемерово (3842)65-04-62  
Киров (8332)68-02-04  
Краснодар (861)203-40-90  
Красноярск (391)204-63-61  
Курск (4712)77-13-04  
Липецк (4742)52-20-81  
Магнитогорск (3519)55-03-13  
Москва (495)268-04-70  
Мурманск (8152)59-64-93  
Набережные Челны (8552)20-53-41

Нижний Новгород (831)429-08-12  
Новокузнецк (3843)20-46-81  
Новосибирск (383)227-86-73  
Орел (4862)44-53-42  
Оренбург (3532)37-68-04  
Пенза (8412)22-31-16  
Пермь (342)205-81-47  
Ростов-на-Дону (863)308-18-15  
Рязань (4912)46-61-64  
Самара (846)206-03-16  
Санкт-Петербург (812)309-46-40  
Саратов (845)249-38-78

Смоленск (4812)29-41-54  
Сочи (862)225-72-31  
Ставрополь (8652)20-65-13  
Тверь (4822)63-31-35  
Томск (3822)98-41-53  
Тула (4872)74-02-29  
Тюмень (3452)66-21-18  
Ульяновск (8422)24-23-59  
Уфа (347)229-48-12  
Челябинск (351)202-03-61  
Череповец (8202)49-02-64  
Ярославль (4852)69-52-93

Единый адрес: [omt@nt-rt.ru](mailto:omt@nt-rt.ru) | <http://www.optimum.nt-rt.ru>

## Техническое описание

# Приспособления и инструмент

<b>LED AL12</b>	3351131	
<b>AL 25</b>	3351145	

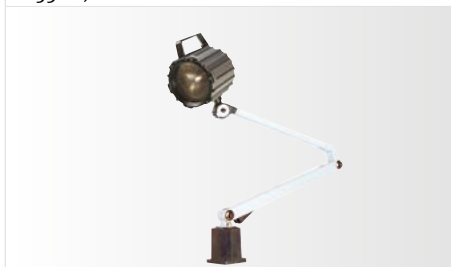
- Экономные и долговечные
- Гибкий рукав оптимальной подвижности и высокая позиционная стабильность
- Длина гибкого рукава 400 мм (AL 12) и 500 мм (AL 25)
- Магнитное основание и кронштейн для крепления в комплекте
- Встроенный трансформатор
- 1,95 Вт, питание 220 В (AL 12)
- 20 Вт, питание 220 В (AL 25)



Рис.: AL12 Рис.: AL25

<b>AL 35</b>	3351152	
--------------	---------	--

- Концентрированный яркий свет благодаря анодированному круглому рефлектору
- Ударопрочный теплоизолированный корпус, защищенный от воды, масла и пыли
- Гибкий рукав оптимальной подвижности и высокая позиционная стабильность
- Шарнирное крепление головки
- Длина рукава 880 мм
- Антибликовая решетка
- Встроенный трансформатор
- 55 Вт, питание 220 В



<b>ALM 3</b>	3351160	
--------------	---------	--

- Большая лупа диаметром 127 мм с трехкратным оптическим увеличением
- Удобная регулировка положения и фиксация лупы зажимным винтом
- Приятный безбликовый свет круглой люминисцентной трубки
- Длина рукава 810 мм
- Степень защиты IP20
- 22 Вт, питание 220 В



<b>LED 8-100</b>	3351021	
------------------	---------	--

- Прочный и мощный станочный светильник
- Ультрасовременная светодиодная техника
- Низкая температура корпуса исключает дымление масла и СОЖ
- Степень защиты IP65 (пыленепроницаемость и защита от водяных струй)
- Шарнирное крепление головки
- Термостойкое безопасное стекло
- Цветовая температура 4000 - 4500 К
- 8 x 1 Вт светодиодов, питание 220 В



<b>LED 8-600</b>	3351026	
<b>LED 8-720</b>	3351027	

- Прочный и мощный станочный светильник
- Ультрасовременная светодиодная техника
- Низкая температура корпуса исключает дымление масла и СОЖ
- Степень защиты IP65
- Шарнирное крепление головки
- Термостойкое безопасное стекло
- Цветовая температура 4000 - 4500 К
- Длина рукава 505 мм (LED 8-600) или 720 мм (LED 8-720)
- 8 x 1 Вт светодиодов, питание 220 В

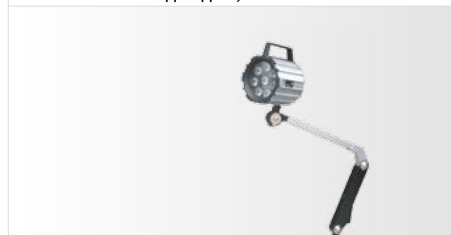


Рис.: 8-720

<b>LED 3-500</b>	3351010	
------------------	---------	--

- Экономичный и долговечный станочный светильник
- Степень защиты IP64
- Ресурс работы 60 000 часов
- Низкая температура корпуса исключает дымление масла и СОЖ
- Гибкий армированный рукав длиной 530 мм
- Оптимальная подвижность рукава
- Корпус из ударопрочного маслостойкого пластика
- 3 x 1 Вт светодиода, питание 220 В



### Компактная 3-х осевая система цифровой индикации для токарных и фрезерных станков

<b>DRO 5</b>	3383975	
--------------	---------	--

- Магнитометрическая измерительная система, предназначена для измерения позиции и перемещения рабочих органов станка
- Включает датчик числа оборотов (длина кабеля 5 метров)
- Включает три магнитных измерительных датчика, без магнитной ленты
- Включает блок питания (длина кабеля 6 метров)
- Включает держатель с магнитным креплением
- Длина 99 мм x Ширина 66 мм x Высота 134 мм
- Три инкрементальных входа
- 4-строчный жидкокристаллический экран
- Легкое программирование
- Удобное управление

<b>Магнитная лента 1.100 мм</b>	3383978	
<b>Магнитная лента 2.000 мм</b>	3383979	
<b>Магнитный измерительный датчик</b>	3383934	

<b>Установка</b>	9000420
------------------	---------



### Цанговый патрон

<b>МК 2 / ER 25 - M10</b>	3352052
• Цанговый патрон	
• 15 цанг; Ø 1,5 - Ø 16 мм / DIN ISO 15488	
• Ключ · Алюминиевый ящичек	



<b>МК 2 / ER 32 - M10</b>	3352053
• Цанговый патрон	
• 18 цанг; Ø 2 - Ø 20 мм / DIN ISO 15488	
• Ключ · Алюминиевый ящичек	

<b>МК 3 / ER 32 - M12</b>	3352093
• Цанговый патрон	
• 18 цанг; Ø 2 - Ø 20 мм / DIN ISO 15488	
• Ключ · Алюминиевый ящичек	

<b>МК 4 / ER 32 - M16</b>	3352094
• Цанговый патрон	
• 18 цанг; Ø 2 - Ø 20 мм / DIN ISO 15488	
• Ключ · Алюминиевый ящичек	



<b>ISO 30/ER32 - M12/BT 30</b>	3352054
--------------------------------	---------

• Цанговый патрон	
• 18 цанг; Ø 2 - 20 мм / DIN ISO 15488	
• Зажимный болт M12/M12 и BT 30	
• Ключ · Алюминиевый ящичек	

<b>ISO 40/ER32 - M16/BT40</b>	3352056
-------------------------------	---------

• Цанговый патрон	
• 18 цанг Ø 2 - Ø 20 мм / DIN ISO 15488	
• Зажимный болт M16/M16 и BT 40	
• Ключ · Алюминиевый ящичек	

<b>ISO 50/ER32 - M24/BT50</b>	3352065
-------------------------------	---------

• Цанговый патрон	
• 18 цанг Ø 2 - Ø 20 мм / DIN ISO 15488	



### Набор цанг

<b>ER 25</b>	3441109
• 15 цанг Gr e Ø 1 - 16 мм / DIN ISO 15488	
<b>ER 32</b>	3441122

• 18 цанг Gr e Ø 3 - 20 мм / DIN ISO 15488	
--	--



### Станочные тиски MSO

- Легкий ход
- Точные направляющие губок
- Ходовой винт с трапецидальной резьбой
- Длинные крепежные отверстия

<b>MSO 75</b>	3000075
Д х Ш: 270 x 130 мм	
Высота губок 28 мм / Ширина губок 75 мм	
Масса 2,3 кг	

<b>MSO 100</b>	3000100
Д х Ш: 350 x 165 мм	
Высота губок 28 мм / Ширина губок 100 мм	
Масса 3,2 кг	

<b>MSO 125</b>	3000125
Д х Ш: 400 x 182 мм	
Высота губок 30 мм / Ширина губок 125 мм	
Масса 4,5 кг	

<b>MSO 150</b>	3000150
Д х Ш: 455 x 208 мм	
Высота губок 35 мм / Ширина губок 150 мм	
Масса 6,2 кг	



### Станочные тиски BMS

- Легкий ход
- Точные направляющие губок
- Жесткая конструкция, усиленные губки
- Ходовой винт с трапецидальной резьбой
- Длинные крепежные отверстия

<b>BMS 85</b>	3000008
Д х Ш: 260 x 130 мм	
Высота губок 27 мм / Ширина губок 85 мм	
Масса 3,2 кг	

<b>BMS 100</b>	3000010
Д х Ш: 280 x 150 мм	
Высота губок 30 мм / Ширина губок 100 мм	
Масса 4,6 кг	

<b>BMS 120</b>	3000012
Д х Ш: 330 x 170 мм	
Высота губок 35 мм / Ширина губок 120 мм	
Масса 5,6 кг	

<b>BMS 150</b>	3000015
Д х Ш: 375 x 200 мм	
Высота губок 45 мм / Ширина губок 150 мм	
Масса 7,6 кг	

<b>BMS 200</b>	3000020
Д х Ш: 445 x 252 мм	
Высота губок 60 мм / Ширина губок 200 мм	
Масса 16 кг	



### Станочные тиски BSI

- Промышленное исполнение
- Взаимозаменяемые губки
- Большие направляющие подвижной губки
- Трапецидальная резьба ходового винта
- Шлифованные губки
- Из высококачественного серого чугуна
- Шабренные направляющие

<b>BSI 100</b>	3000210
Д х Ш: 350 - 460 x 170 мм	
Высота губок 40 мм / Ширина губок 100 мм	
Масса 8 кг	

<b>BSI 140</b>	3000214
Д х Ш: 455 - 610 x 230 мм	
Высота губок 50 мм / Ширина губок 140 мм	
Масса 18 кг	

<b>BSI 200</b>	3000220
Д х Ш: 578 - 788 x 290 мм	
Высота губок 64 мм / Ширина губок 200 мм	
Масса 37 кг	



### Станочные тиски BSI-Q

- Промышленное исполнение
- Взаимозаменяемые губки
- Шлифованные губки
- Шабренные направляющие
- Большие направляющие подвижной губки
- Трапецидальная резьба ходового винта
- Длинные крепежные отверстия
- Механизм быстрого зажима

<b>BSI-Q 100</b>	3000230
Д х Ш: 335 x 150 мм	
Высота губок 30 мм / Ширина губок 100 мм	
Масса 5,5 кг	

<b>BSI-Q 140</b>	3000234
Д х Ш: 415 x 200 мм	
Высота губок 40 мм / Ширина губок 140 мм	
Масса 10,7 кг	

<b>BSI-Q 20</b>	3000240
Д х Ш: 525 x 275 мм	
Высота губок 55 мм / Ширина губок 200 мм	
Масса 20,2 кг	



### Устройство автоматической подачи стола

- Бесступенчатое регулирование скорости рабочего перемещения и быстрого хода
- 220 В, в комплекте защита от перегрузки и конечный выключатель
- Для самостоятельной установки

<b>V 99</b>	3352022
-------------	---------

Горизонтальная установка

<b>V 250</b>	3352029
--------------	---------

Вертикальная установка



Рис.: V 99



Рис.: V 250

### Система зажима инструмента

- Пневматическое зажимное устройство вакуумного типа
- Быстрый зажим инструмента нажатием одной кнопки
- Оптимальная конструкция малой массы
- Точная направляющая поверхность оптимальной геометрии
- Малое потребление сжатого воздуха
- Надежная блокировка

<b>ISO 30</b>	3352393
---------------	---------

<b>Адаптер</b>	3352391
----------------	---------

- Для BF 30Vario

<b>ISO 40</b>	3352394
---------------	---------

- Для MF 2Vario / MF 4Vario / BF 46Vario

<b>Адаптер</b>	3352392
----------------	---------

- BF 46Vario

<b>Установка</b>	9000490
------------------	---------



<b>Набор призм</b>	3354001
--------------------	---------

- 20 призм
- Плоскостность 0,01 мм
- Толщина 3 мм
- Длина 150 мм



### Прецизионные станочные тиски FMS

- Оптимальны для фрезерных, шлифовальных и сверлильных работ
- Литой корпус из высококачественного чугуна
- Закаленные и шлифованные направляющие
- Закаленные и шлифованные сменные губки
- Поворотное на 360° сменное основание

<b>FMS 100</b>	3354100
----------------	---------

<b>FMS 125</b>	3354125
----------------	---------

<b>FMS 150</b>	3354150
----------------	---------

<b>FMS 200</b>	3354200
----------------	---------



### Прецизионные станочные тиски FMSN

- Низкорасположенный зажимный механизм, обеспечивающий надежный зажим заготовки
- Литой корпус из высококачественного чугуна
- Закаленные и шлифованные направляющие и сменные губки
- Защищенный ходовой винт
- Переставляемые наружу губки для обратного зажима заготовки
- Поворотное на 360° сменное основание

<b>FMSN 100</b>	3354110
-----------------	---------

<b>FMSN 125</b>	3354120
-----------------	---------

<b>FMSN 150</b>	3354130
-----------------	---------



### Модульные станочные тиски

- Модульные станочные тиски с высокой точностью и повторяемостью
- Предназначены для зажима заготовки на станках с ЧПУ и обрабатывающих центрах

<b>MVSP 150 x 200</b>	3530104
-----------------------	---------

<b>MVSP 150 x 300</b>	3530108
-----------------------	---------

<b>MVSP 150 x 400</b>	3530110
-----------------------	---------

<b>MVSP 175 x 300</b>	3530114
-----------------------	---------

<b>MVMP 150 x 300</b>	3530138
-----------------------	---------



### Гидравлические станочные тиски HMS

- Оптимальны для фрезерных, шлифовальных и сверлильных работ
- Литой корпус из высококачественного чугуна
- Большое усилие зажима, высокая экономичность
- Защищенный ходовой винт
- Три рабочих диапазона, надежный зажим заготовок различных размеров
- Поворотное на 360° сменное основание

<b>HMS 100</b>	3355100
----------------	---------

<b>HMS 125</b>	3355127
----------------	---------

<b>HMS 150</b>	3355150
----------------	---------

<b>HMS 200</b>	3355200
----------------	---------



### Трехосевые станочные тиски DAS 100

- Литой корпус из высококачественного чугуна
- Закаленные и шлифованные направляющие и сменные губки
- Поворотное на 360° сменное основание
- Горизонтальный наклон до 90°
- Вертикальный наклон ± 45°
- Отлично читаемые шкалы по всем 3 осям

<b>DAS 100</b>	3355500
----------------	---------

<b>Призматич. губка</b>	3355502
-------------------------	---------



### Двухосевые станочные тиски ZAS 50

- Закаленные и шлифованные сменные губки
- Поворотное на 360° сменное основание
- Угол наклона до 90°
- Масса 3,4 кг

<b>ZAS 50</b>	3354170
---------------	---------



### Трехосевые станочные тиски MV3

- Горизонтальный наклон до 90°
- Вертикальный наклон ± 45°
- Закаленные и шлифованные сменные губки
- Поворотное на 360° сменное основание

<b>MV3-75</b>	3354175
---------------	---------

<b>MV3-125</b>	3354178
----------------	---------



Рис.: MV3-75

### Система подачи СОЖ в зону резания

- Высота подачи 2,5 м
- Подача 8 л/мин
- Емкость бака 11 литров
- Габар. размеры ДхШхВ: 370 x 245 x 170 мм
- Включает бак, трубопроводы, распыляющую форсунку, выключатель и насос
- Магнитные крепления трубопроводов
- Для самостоятельного монтажа

**220 В** 3352002

**380 В** 3352001



### Устройство подачи СОЖ ММС1

3356663

- Магнитное основание
- Габариты ДхШхВ: 62 x 50 x 55 мм
- Прижимная сила магнита 75 кг
- Гибкий и прочный шланг подачи СОЖ
- Длина шланга подачи СОЖ 500 мм



### Устройство подачи СОЖ КМС 2

3356660

- Два гибких распылителя подачи СОЖ
- Не требует электропитания
- Прижимная сила магнита 50 кг
- Гибкий и прочный шланг подачи СОЖ
- Длина шланга подачи СОЖ 335 мм
- Высокая стойкость к растворителям и химикатам



### Набор зажимных приспособлений SPW

- Практичное настенное крепление
- Метрическая резьба
- 24 зажимных болта
- 4 удлиняющие гайки
- 6 зажимных призм
- 6 сухарей для Т-образных пазов
- 6 зажимных гаек
- 12 зажимных блоков

**SPW 8** 3352015

Т-паз 10 мм, резьба М 8

**SPW 10** 3352016

Т-паз 12 мм, резьба М 10

**SPW 12** 3352017

Т-паз 14 мм, резьба М 12

**SPW 14** 3352018

Т-паз 16 мм, резьба М 14

**SPW 16** 3352019

Т-паз 18 мм, резьба М 16



### Выталкиватель

**MSP 1** для МК 1-МК 3 3050636

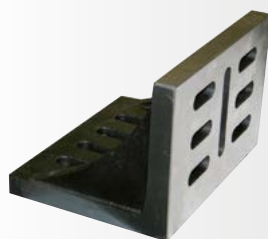
**MSP 2** для МК 4-МК 6 3050637



### Угольник 90°

3385052

- Для контроля точности установки и обработки деталей
- Высокая точность: параллельность и перпендикулярность 0,01 мм на 100 мм длины
- Ребра жесткости
- Габариты Д x Ш x В: 202 x 126 x 150 мм
- Масса 7 кг



### ОПТИМУМ Быстросменные патроны

- Биение инструмента ≤ 0,06 мм

**1 - 8 мм; V16** 3050608

**1 - 10 мм; V16** 3050610

**1 - 13 мм; V16** 3050623

**1 - 16 мм; V16** 3050626

**1 - 16 мм; V18** 3050630



### ОПТИМУМ Быстросменные патроны

**МК 2** 1 - 13 мм 3050572

до 8.000 мин<sup>-1</sup>

**МК 2** 1 - 16 мм 3050571

до 6.000 мин<sup>-1</sup>

**МК 3** 1 - 16 мм 3050573

до 6.000 мин<sup>-1</sup>

**МК 4** 1 - 16 мм 3050574

до 6.000 мин<sup>-1</sup>



### Универсальные оправки для торцевых фрез

**МК 2** 3352102

- Конус МК 2 / Посадка фрезы Ø 16 мм

**SK50** 3352066

- Конус SK50 / Посадка фрезы Ø 27 мм

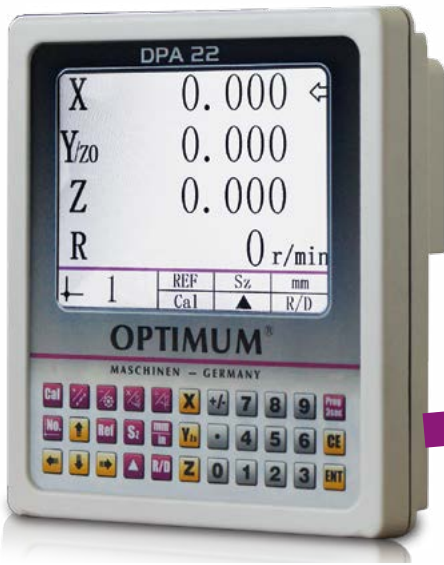


### Переходная оправка ISO 30 / МК 3

3352068



**3-осевое устройство цифровой индикации для применения в станках и оборудовании. Высокое качество и долговечность.**



**DPA 22**

ЖК-экран



**DPA 21**

ЖК-экран

- Защищенная от брызг безбликовая клавиатура
- Цифровое трехкоординатное устройство индикации для фрезерных (X, Y, Z) и токарных (X, Z, Zo) станков
- Произвольный профиль входного сигнала (синусоида/прямоугольный) для работы как с оптическими линейками, так и с магнитными лентами
- Повышенная точность
- Существенное сокращение времени выполнения работ
- Удержание положения по осям при выключении
- Индикация показаний датчика числа оборотов
- Графический ввод для программирования циклов (DPA22)
- Семь сохраняемых коррекций инструмента
- Габариты Д x Ш x В: 230 x 80 x 260 мм · Масса: 2 кг

**Встроенные функции:**

Калькулятор, отображение числа оборотов, суммирование осей, абсолютные/относительные координаты, переключение мм/дюймы, расчет положения отверстий по прямой, расчет положения отверстий по кругу, полярные координаты, измерение радиуса/диаметра, сброс/предварительный ввод данных, самодиагностика, контрольная точка, линейная компенсация ошибок, память на 99 инструментов

**Комплект поставки**

- Датчик числа оборотов
- Крепление
- Блок питания 24 В

Магнитный датчик



Измерительная линейка	Ном. Арт.	Руб. с НДС
-----------------------	-----------	------------

- Полностью герметичная высокоточная оптическая измерительная система
- Разрешение 5  $\mu\text{m}$ , точность измерения  $\pm 0,003 \text{ mm}$
- Перемещение измерительной каретки на миниатюрных роликоподшипниках
- Надежное резиновое уплотнение для защиты от пыли, стружки и брызг жидкостей
- Гибкий бронированный кабель для подключения
- Длина кабеля 3 или 4 (начиная с ML 620) метра
- Установка линейки в ее стоимость не включена

ML 80 мм	3384108	
ML 100 мм	3384110	
ML 120 мм	3384112	
ML 170 мм	3384117	
ML 220 мм	3384122	
ML 270 мм	3384127	
ML 320 мм	3384132	
ML 370 мм	3384137	
ML 420 мм	3384142	
ML 470 мм	3384147	
ML 520 мм	3384152	
ML 570 мм	3384157	
ML 620 мм	3384162	
ML 670 мм	3384167	
ML 720 мм	3384172	
ML 770 мм	3384177	
ML 820 мм	3384182	
ML 870 мм	3384187	
ML 920 мм	3384192	
ML 970 мм	3384197	
ML 1.020 мм	3384202	
ML 1.250 мм	3384225	
ML 1.400 мм	3384240	
ML 1.520 мм	3384252	
ML 1.670 мм	3384267	
ML 1.940 мм	3384294	
ML 2.010 мм	3384295	
ML 3.000 мм	3384300	
Установка линейки ML	9000410	

- за линейку

Магнитная лента	Ном. Арт.
-----------------	-----------

- Идеальна для монтажа тогда, когда оптические линейки не помещаются
- Разъем 9 пин

Магнитная лента 1.100 мм	3383978
Магнитная лента 2.000 мм	3383979
Магнитный измерительный датчик	3383934

По вопросам продаж и поддержки обращайтесь:

Архангельск (8182)63-90-72  
Астана +7(7172)727-132  
Белгород (4722)40-23-64  
Брянск (4832)59-03-52  
Владивосток (423)249-28-31  
Волгоград (844)278-03-48  
Вологда (8172)26-41-59  
Воронеж (473)204-51-73  
Екатеринбург (343)384-55-89  
Иваново (4932)77-34-06  
Ижевск (3412)26-03-58  
Казань (843)206-01-48

Калининград (4012)72-03-81  
Калуга (4842)92-23-67  
Кемерово (3842)65-04-62  
Киров (8332)68-02-04  
Краснодар (861)203-40-90  
Красноярск (391)204-63-61  
Курск (4712)77-13-04  
Липецк (4742)52-20-81  
Магнитогорск (3519)55-03-13  
Москва (495)268-04-70  
Мурманск (8152)59-64-93  
Набережные Челны (8552)20-53-41

Нижний Новгород (831)429-08-12  
Новокузнецк (3843)20-46-81  
Новосибирск (383)227-86-73  
Орел (4862)44-53-42  
Оренбург (3532)37-68-04  
Пенза (8412)22-31-16  
Пермь (342)205-81-47  
Ростов-на-Дону (863)308-18-15  
Рязань (4912)46-61-64  
Самара (846)206-03-16  
Санкт-Петербург (812)309-46-40  
Саратов (845)249-38-78

Смоленск (4812)29-41-54  
Сочи (862)225-72-31  
Ставрополь (8652)20-65-13  
Тверь (4822)63-31-35  
Томск (3822)98-41-53  
Тула (4872)74-02-29  
Тюмень (3452)66-21-18  
Ульяновск (8422)24-23-59  
Уфа (347)229-48-12  
Челябинск (351)202-03-61  
Череповец (8202)49-02-64  
Ярославль (4852)69-52-93

Единый адрес: [omt@nt-rt.ru](mailto:omt@nt-rt.ru) | <http://www.optimum.nt-rt.ru>